

Products specification

Nome do produto : KD-MINI-WIFI01 com 24 teclas Romote



Descrição do produto:

Este mini controlador WIFI IR de 24 teclas é uma nova maneira de usar seu sistema de iluminação inteligente. Como membro da série, ele é manipulado conectando-se ao roteador sem fio. Isso foi projetado para tornar o uso do seu sistema de iluminação inteligente muito mais fácil e conveniente. Não importa onde você esteja, quando for, você sempre pode controlá-los. Funções como 16 milhões de cores, 20 modos dinâmicos, música e reconhecimento de cores de imagem.

Parâmetros técnicos:

- Temperatura de trabalho: -20-60°C
- Tensão de entrada: DC5-28V
- Saída: circuito 3/4
- Modo de conexão: ânodo comum
- tamanho do controlador : 53 mm * 24 mm * 11 mm
- tamanho do controle remoto: L85 x W52 x H7mm
- Peso líquido: 45g
- Peso bruto: 50g
- Estático consumo de energia:<0,5W
- Corrente de saída:<4A (cada circuito)
- Potência de saída: 5V:<60W, 12V:<144W, 24V:<288W(3 circuitos)

Direção para uso:

- Conecte primeiro o fio de carga, seguido pelo fio de alimentação; **Certifique-se de que não ocorra curto-circuito**

entre o fio de conexão antes de ligar a energia;

• As principais funções são as seguintes:

Símbolo	Nota principal	Símbolo	Nota principal	Símbolo	Nota principal	Símbolo	Nota principal
		olá					
	Brilho +		Brilho-		DESLIGADO		SOBRE
	Vermelho estático		Verde estático		Azul estático		Branco estático
	Laranja estático		Ervilha estática verde		Azul escuro estático		Flash estroboscópico
	Escuro estático amarelo		Ciano estático		Marrom estático		salto de 7 cores mudar
	Amarelo estático		Luz estática azul		Rosa estático		7 cores desbotadas mudar
	Palha estática amarelo		Céu estático azul		Roxo estático		salto de 3 cores

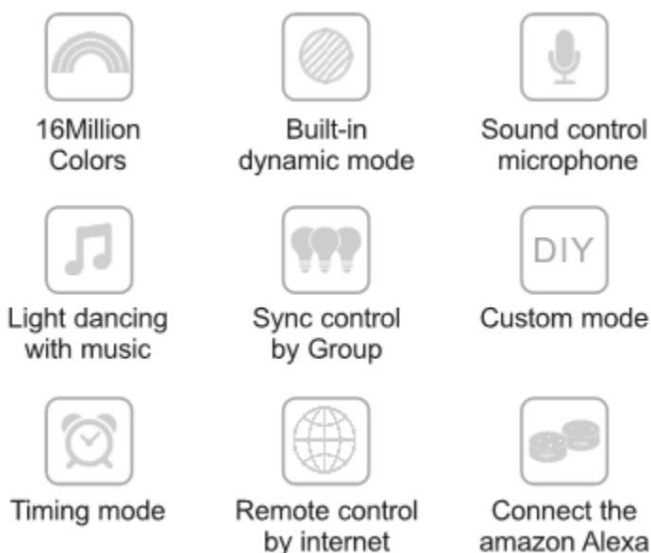
Etapas para reordenar o sequenciamento:

1) Se você deseja alterar o canal de saída, as etapas são as seguintes: ligue novamente o controlador; quando você pressiona a tecla G por 2 a 3s, a luz pisca, a luz branca piscando longa significa que você alterou com sucesso o canal de saída para GRB; Da mesma forma, pressione longamente a tecla B para mudar o canal para BGR, irá sequenciar; pressione longamente a tecla R para a sequência RGB.

2) Na versão RGBW, pressione a tecla W para RGB e luz branca; pressione longamente a tecla W por 2 segundos para mudar para o canal W.

Características do produto:

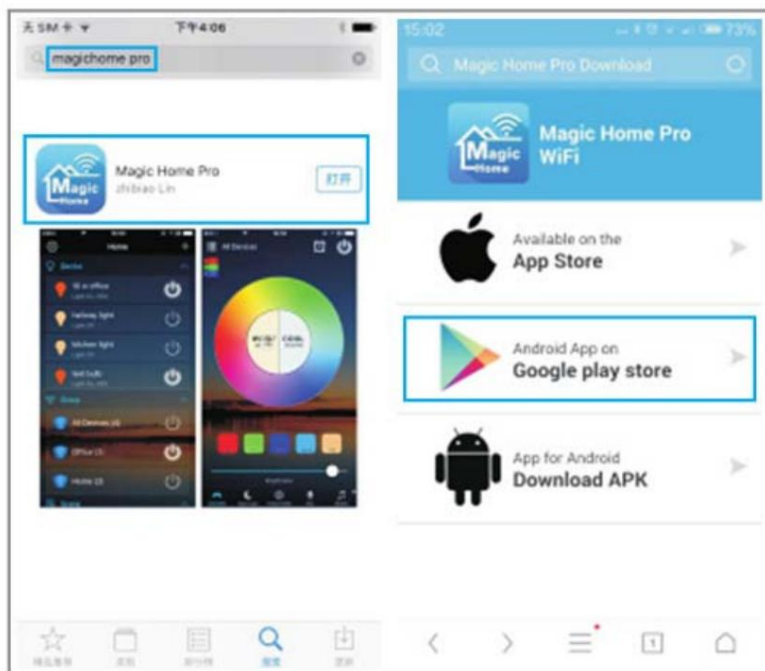
- Suporte para 16 milhões de tipos de controle de ajuste de cor e brilho
- Canal: RGB, 'RGBW,
- Suporte para cor e modo dinâmico Personalização e preservação
- Função de controle de sincronização de grupo
- O tempo de comutação, exibição estática e dinâmica da luz pode ser definida
- Funções de sincronização de luzes e música
- Uma variedade de modelos dinâmicos integrados e o modelo dinâmico personalizado
- Função de controle remoto
- A função de controle de som do microfone
- A câmera pega a cor de fundo e o cenário da cena



Instruções de instalação do APP móvel:

- Nome do aplicativo de software do produto: Magic Home Pro
- Os usuários da Apple podem pesquisar "Magic Home Pro" na "APP Store"; os usuários do Android podem pesquisar "Magic Home Pro"

na "Google Play Store" ou em navegadores. O APP é gratuito para baixar e usar.



b. Digitalize o código QR abaixo para baixar e instalar o APP gratuitamente. (Clique em “abrir o link da web no navegador” ao usar o Wechat para digitalizar o QR, pois o Wechat em si não tem função de navegador.)



Scan the QR code to download the APP

Descrição de uso:

1. use este produto em um ambiente seco
2. use a tensão para corrente dc de dc5-28v e não use corrente alternada de 220v.
3. o produto é uma conexão de ânodo comum. depois de instalar o controlador wi-fi, abra o sinal de rede wi-fi móvel, encontre o sinal "led net *****" e conecte, abra o aplicativo magic home pro, existem três tipos de modo de conexão para conectar o controlador.

O primeiro: escolha conectar-se diretamente ao controlador; entre na interface de controle do APP.

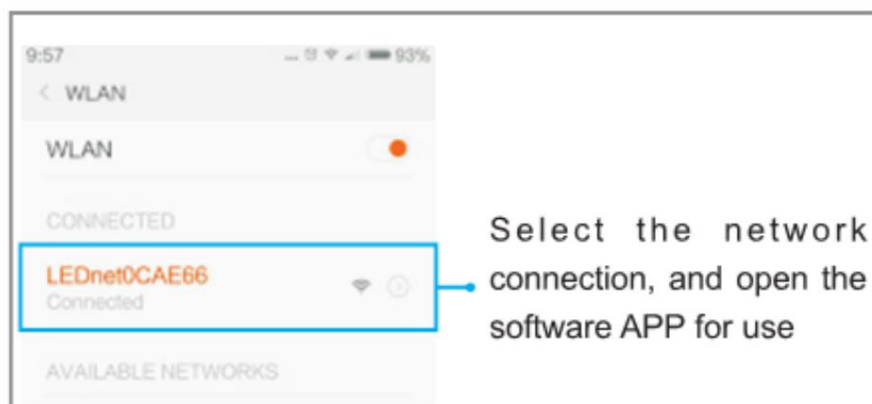
O segundo: escolha conectar-se ao roteador, escreva a senha do roteador, escolha o telefone celular para conectar o sinal de rede do roteador, abra o aplicativo Magic Home Pro, entre na interface de controle do aplicativo de software

A terceira: optar por conectar o roteador e mantê-lo em uma conexão de rede, remota o controle pode ser realizado

As instruções da interface operacional do Android:

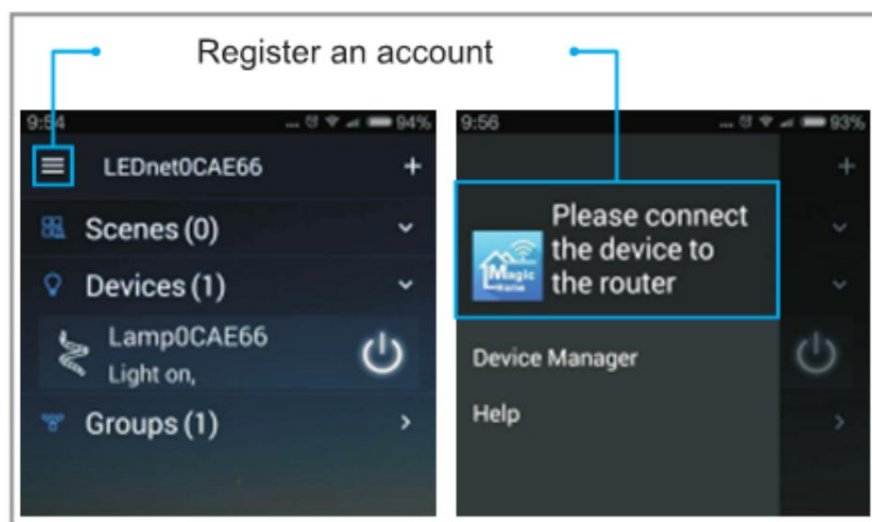
Ao usar o APP, certifique-se de que o circuito do controlador e a fonte de alimentação estejam conectados normalmente.

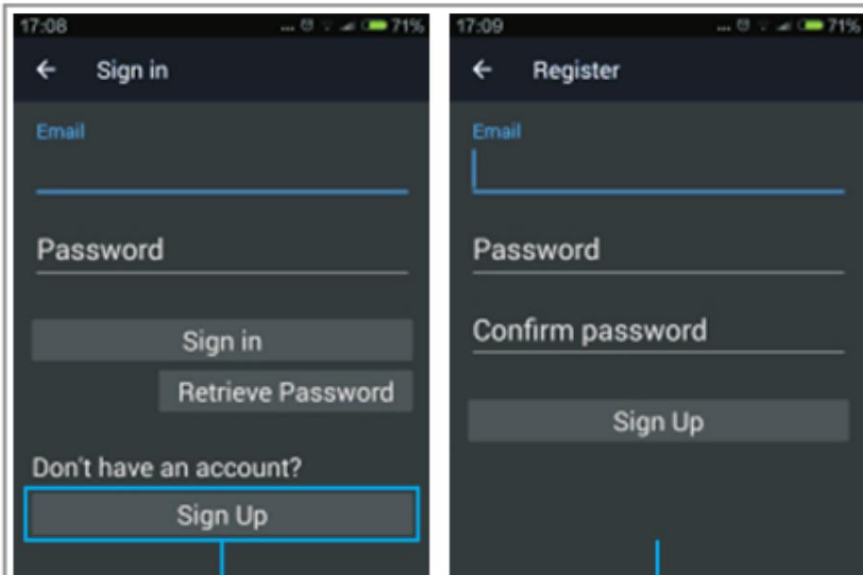
1. Conexão única: não é necessário registrar uma conta, abrir a rede WIFI do celular, encontrar o sinal "LED net ***" e conectar.



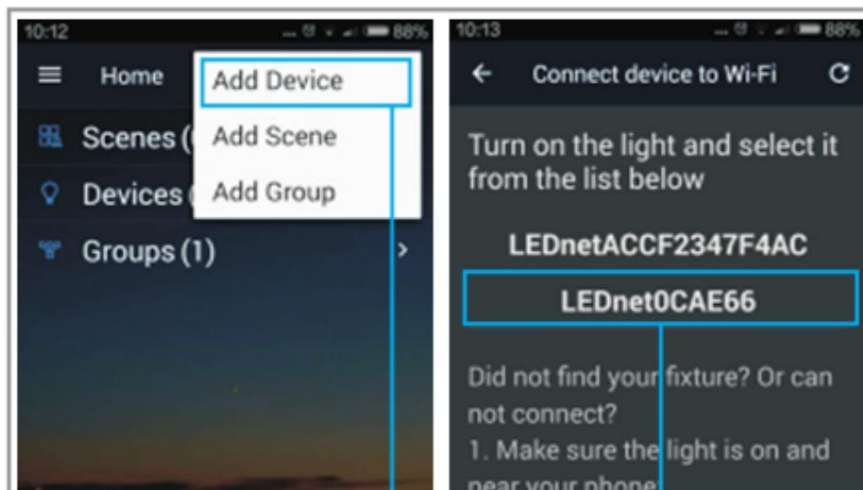
2. Adicione o sinal do controlador ao roteador para controle de conexão.

Ao registrar a conta, conecte o sinal WIFI do controlador para o roteador (certifique-se de que a rede está acessível)

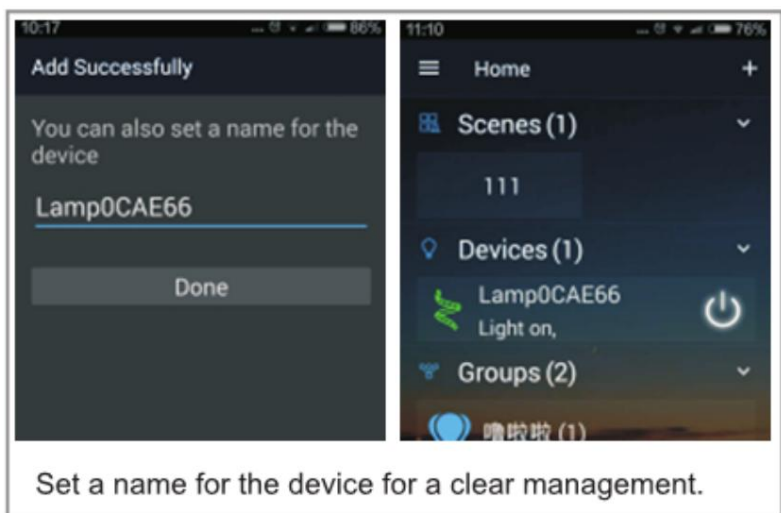
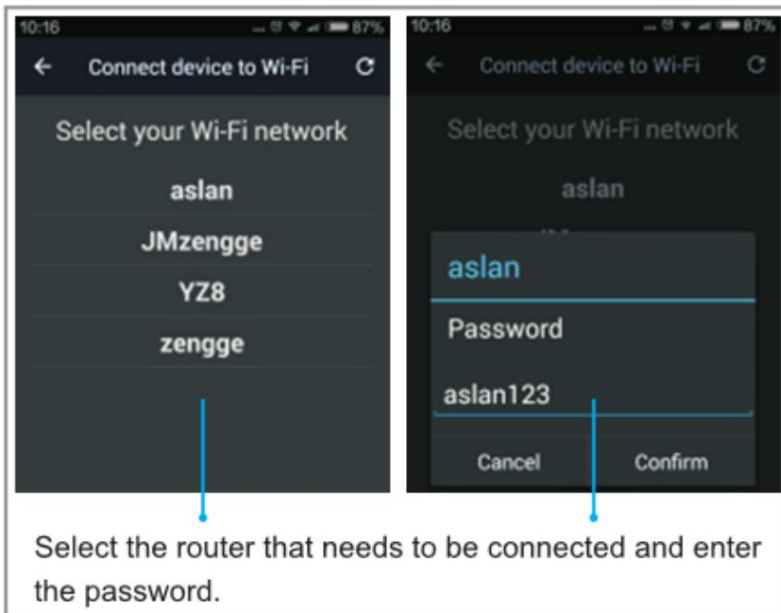




If you have a account and password, you can choose to login directly, if not, you can choose to register your new account.

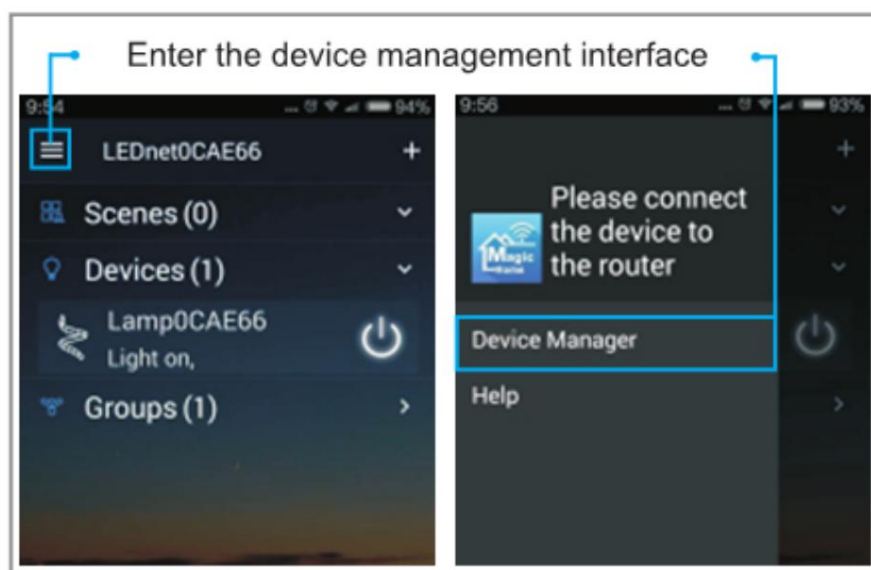


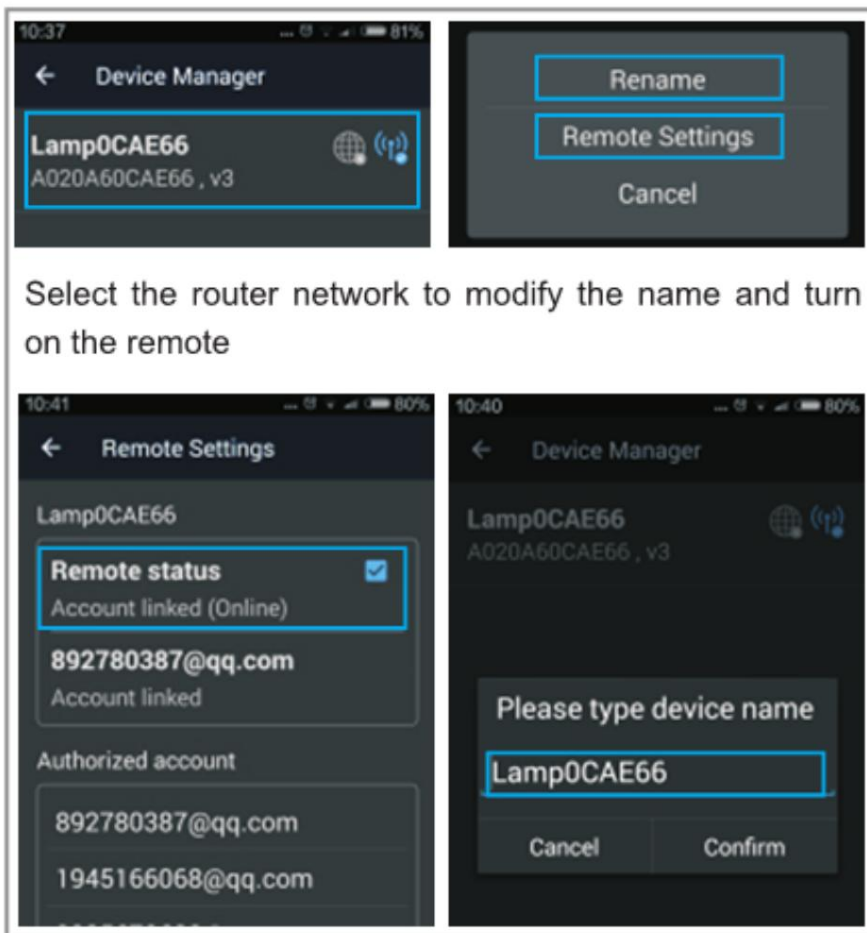
Select the WIFI controller that you need to add to the router.



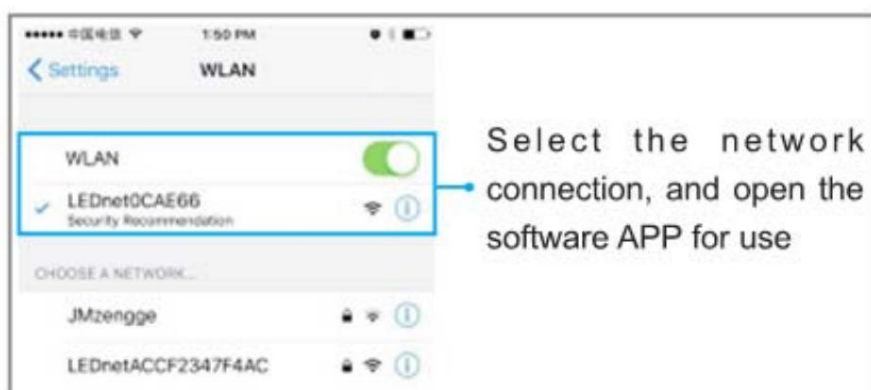
3. Configurações de conexão remota

Ao fazer configurações remotas, certifique-se de que a conta esteja conectada corretamente

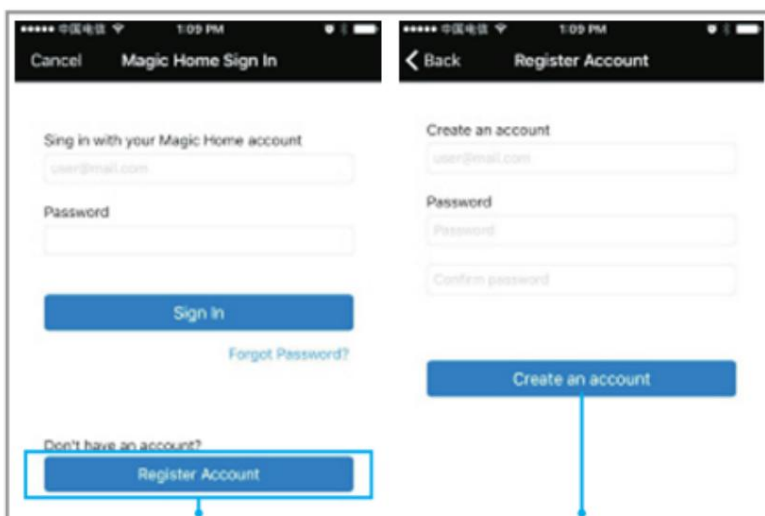
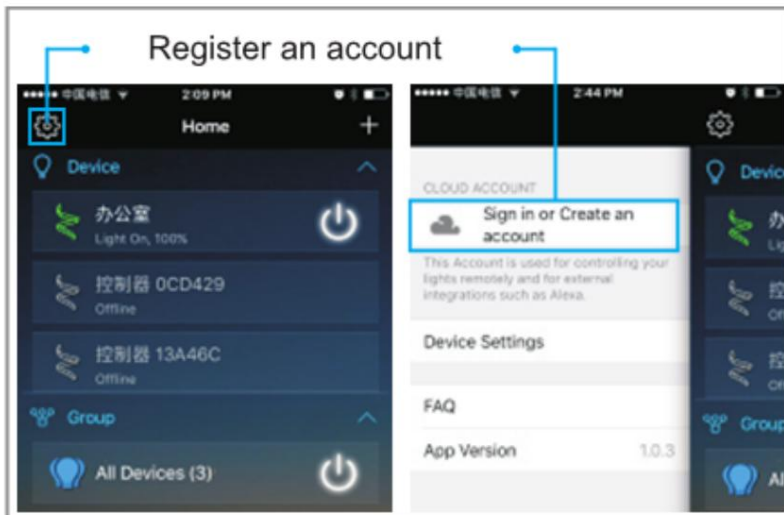




As instruções da interface operacional da apple: Ao usar o APP, faça
Certifique-se de que o circuito do controlador e a fonte de alimentação sejam de conexão normal
1. Conexão única: não é necessário registrar uma conta, abrir a rede WIFI do telefone celular, encontrar o sinal "LED net..." e conectar.



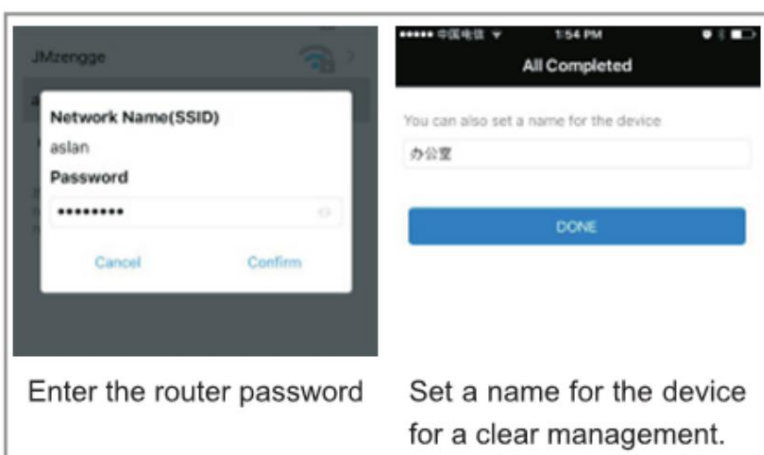
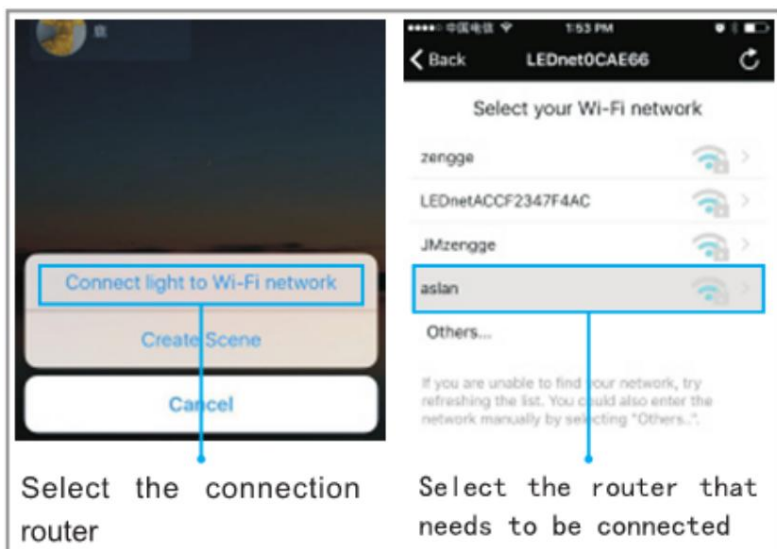
2. Adicione o sinal do controlador ao roteador para controle de conexão.
Ao registrar a conta, conecte o sinal WIFI do controlador ao roteador (certifique-se de que a rede esteja acessível)



If you have a product account and password, you can choose to login directly, if not, you can choose to register your new account.



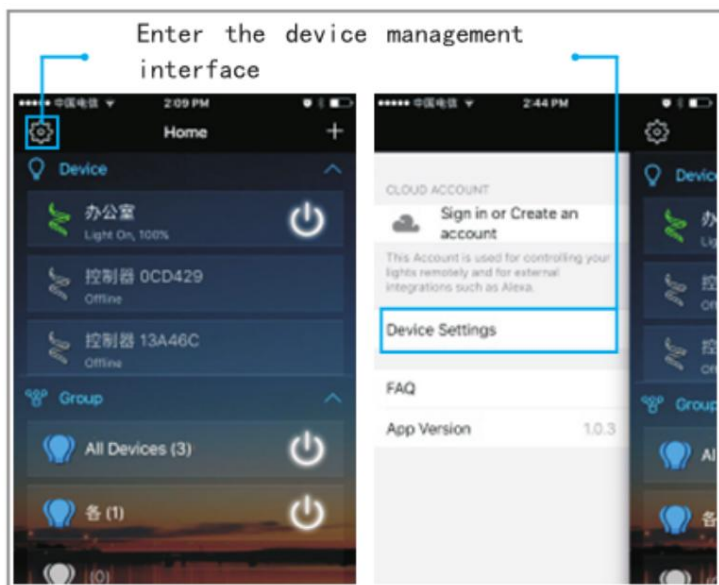
Select the WIFI controller that you need to add to the router(need to connect the controller WIFI first and then add it)

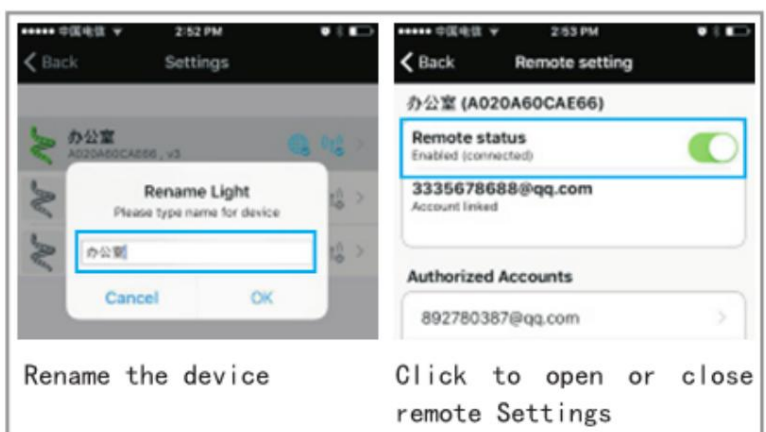
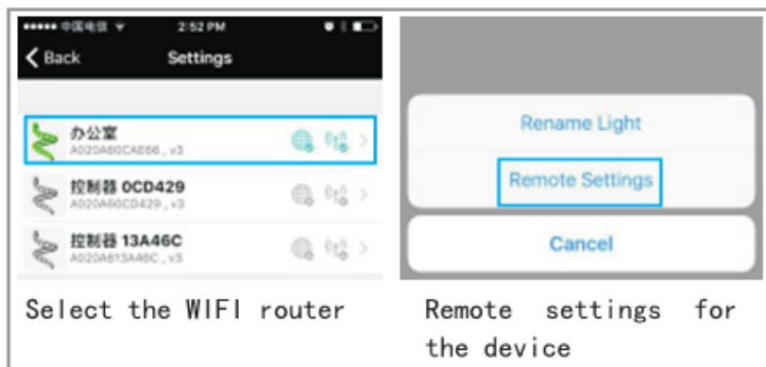


Nota: se você deseja adicionar o controlador WIFI à rede do roteador na interface do APP, você deve primeiro conectar o sinal do controlador na conexão de rede.

3. Configurações de conexão remota.

Ao fazer configurações remotas, certifique-se de que a conta esteja conectada corretamente





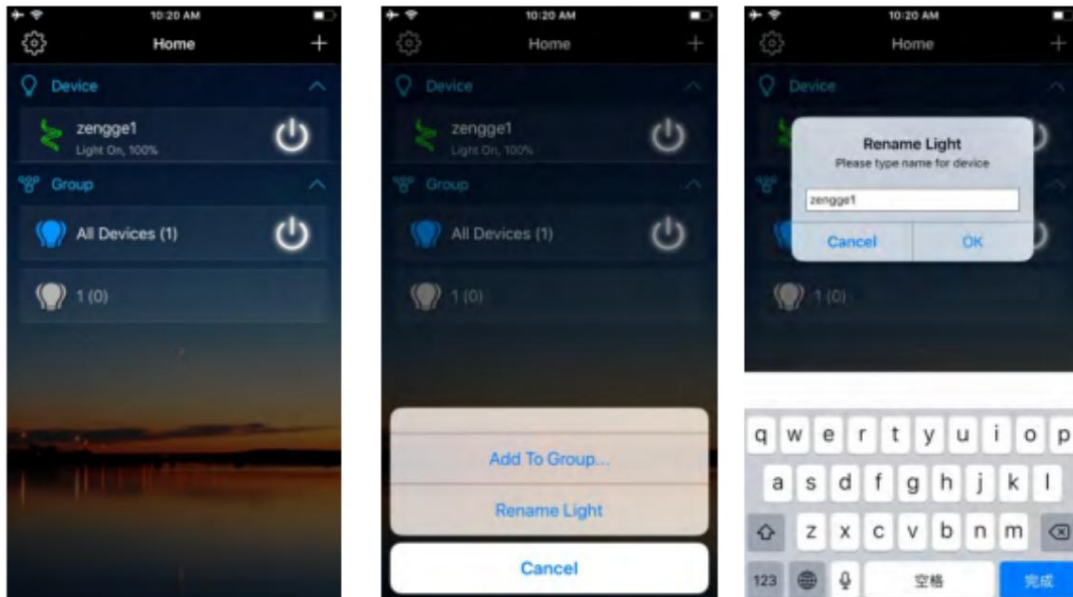
Etapa 1: Crie sua conta na nuvem Magic Home

Para controlar sua luz inteligente com o Amazon Echo ou controlá-la remotamente, você precisa criar uma conta na nuvem MagicHome e fazer login.



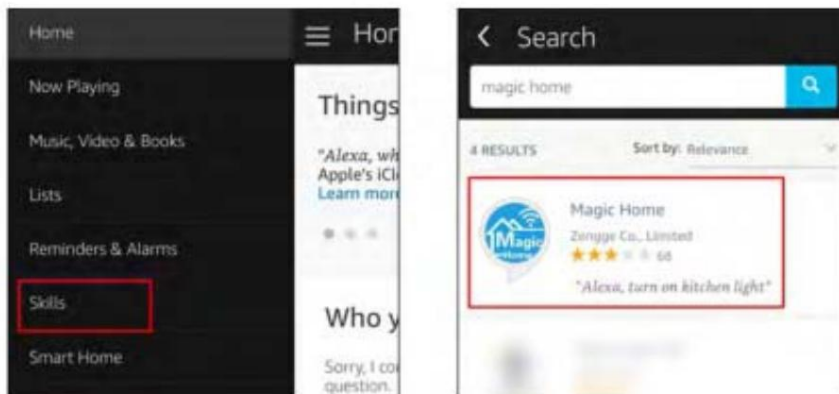
Passo 2: Adicione sua luz e modifique o nome

Certifique-se de que haja pelo menos uma lista de dispositivos de iluminação inteligente e ative suas luzes para controle remoto. Na página "Home", pressione e segure lighttorename.



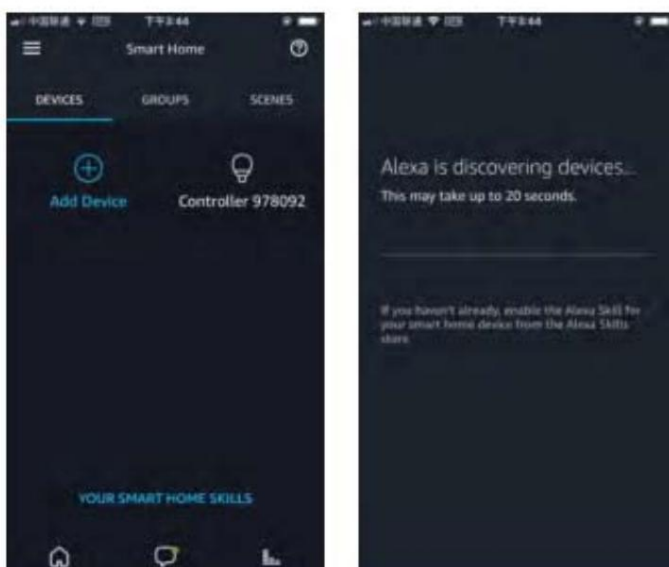
Etapa 3: Habilitar Alexa Skill

A próxima etapa é baixar o aplicativo Amazon Alexa, abrir o aplicativo Amazon Alexa e, na seção de habilidades, procurar a habilidade Magic Home. A conta e a senha devem ser as mesmas que você criou no APP Magic Home Pro.



Etapa 4: Faça login e descubra

dispositivos Use sua conta de nuvem MagicHome que você criou na etapa 1 para entrar na habilidade "Magic Home". A próxima etapa é descobrir suas luzes inteligentes no aplicativo Alexa. Você pode dizer Alexa, descubra dispositivos. Depois que Alexa concluir a descoberta de suas luzes inteligentes, elas serão mostradas na seção SmartHome no Alexa aplicativo.



Etapa 5: controle sua luz

Aqui você finaliza todas as configurações. Agora você pode controlar suas luzes emitindo comandos de voz. Comandos suportados:

Estes são alguns dos comandos de voz Alexa atualmente suportados para a luz inteligente. Alexa, defina [nome da luz] como [0-100]%Alexa, ligue/desligue [nome da luz]Alexa, escureça/ilumine [nome da luz]

Alexa, aumente/diminua [nome da luz]Alexa, defina a luz [nome da luz] para vermelho

Alexa, mude o [nome da luz] para a cor azulAlexa, deixe o [nome da luz] branco quente

Alexa, mude o [nome da luz] para branco frioAlexa, defina o [nome da luz] para luz do diaMudando as cores das suas luzes

Opções de cores para controle Alexa do seu dispositivo inteligente:0

Azul Laranja Carmesim Rosa Ciano Roxo Vermelho Fúcsia

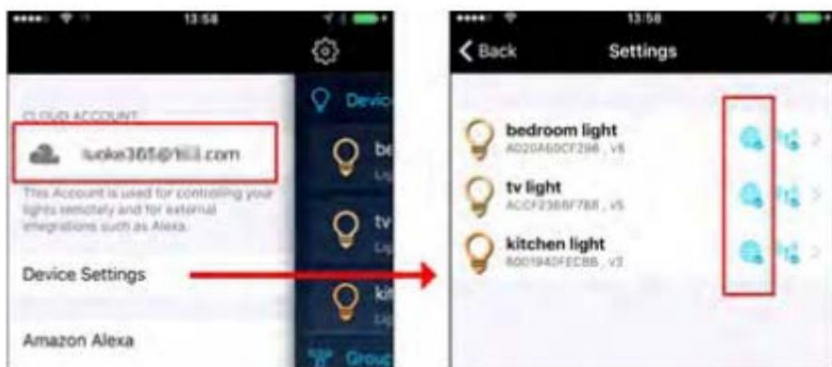
Dourado Salmão Verde Céu Azul Lavanda Teal

Limão Turquesa Magenta Violeta Amarelo



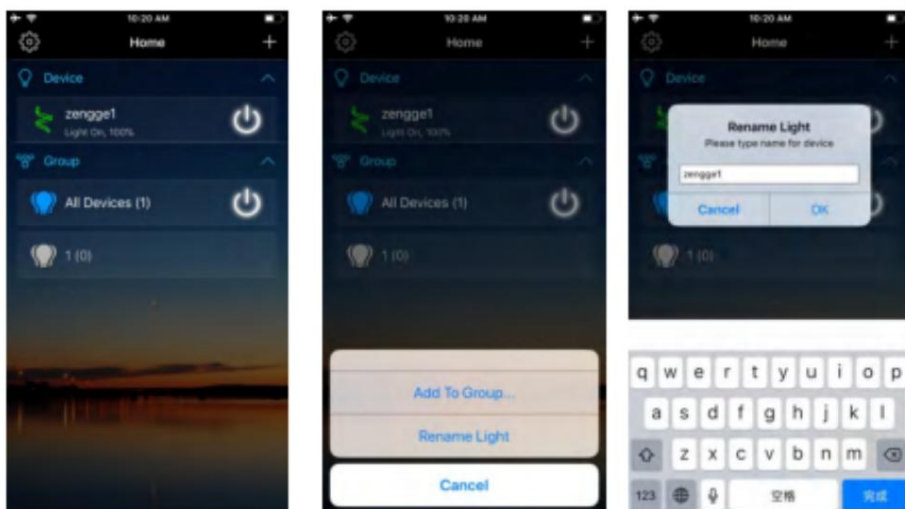
Etapa 1: Crie sua conta na nuvem Magic Home Para

controlar sua luz inteligente com o Amazon Echo ou controlá-la remotamente, você precisa criar uma conta na nuvem MagicHome e fazer login.



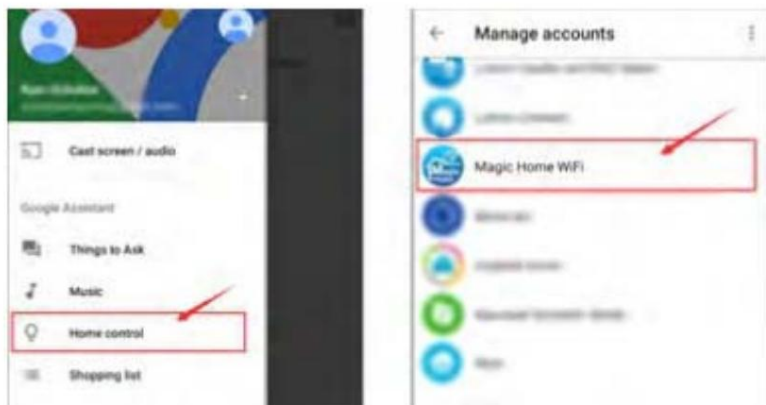
Passo 2: Adicione sua luz e modifique o nome

Certifique-se de que haja pelo menos uma lista de dispositivos de iluminação inteligente e ative suas luzes para controle remoto. Na página "Home", pressione e segure lighttorename.



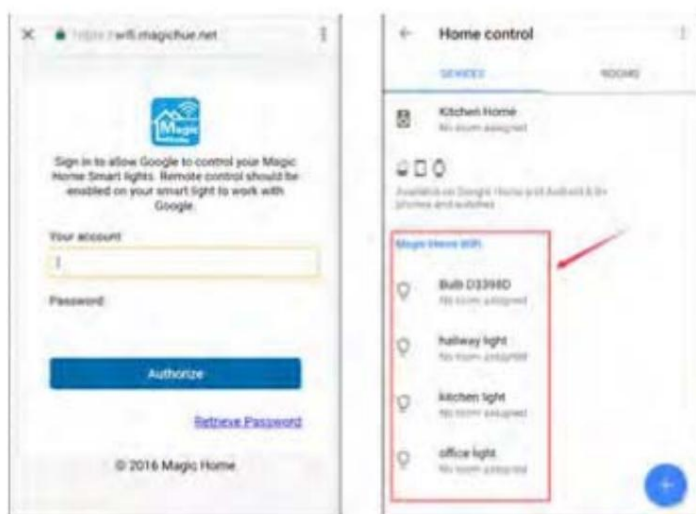
Etapa 3: Adicionar ação de controle

inicial Clique em Controle inicial no APP inicial. Selecione Magic Home WiFi" A conta e a senha devem ser as mesmas que você criou no Magic HomeProAPP.



Passo 4: Faça login com sua conta do aplicativo

Digite sua conta e senha do aplicativo para finalizar a vinculação da conta. (Use a conta Magic Homecloud que você usou na etapa 1). Suas luzes serão listadas na interface do Home Control.



Passo 5: Controle sua luz Aqui

você finaliza todas as configurações. Agora você pode controlar suas luzes emitindo comandos de voz. Comandos suportados: diga "Ok Google" ou "Hey Google" e então... Ligue <nome da luz> Escurecer <nome da luz>

Iluminar <nome da luz> Definir <nome da luz> para [50%]

Diminua/Aumente <nome da luz> em [50%] Ative <nome da luz> [cor] Ligue/desligue todas as luzes O <nome da luz> está ligado?

Alterando as cores das luzes

Opções de cores para o Google Home controle do seu dispositivo

inteligente: Azul Laranja Carmesim Roxo Ciano Vermelho Fúcsia Salmão Dourado Azul celeste Verde Azul-petróleo

Lavanda Turquesa Violeta Lima Magenta Amarelo

Controle remoto

1. Mantivemos uma cooperação de longo prazo com o US Ali Cloud Terminal no USAserver para fornecer aos nossos clientes melhores serviços de controle remoto.
2. Quando e somente quando você registra e faz login em sua conta no Magic HomePro APP, não importa onde você esteja, você ainda pode controlar a luz de sua casa com o APP, desde que haja internet WiFi / 2G / 3G / 4G para o seu smartphone.
3. Observação: depois que o controlador estiver vinculado ao WIFI doméstico, ele não será mais exibido na sua lista WIFI.

Análise de problemas comuns:

1. Por que meu smartphone não consegue encontrar o sinal Wi-Fi do controlador?
Verifique se o controlador foi conectado ao roteador ou não, ao mesmo tempo que a função Wi-Fi do telefone funciona corretamente.
2. Por que o controlador não consegue se conectar ao roteador?

Em primeiro lugar, certifique-se de inserir a senha Wi-Fi correta.

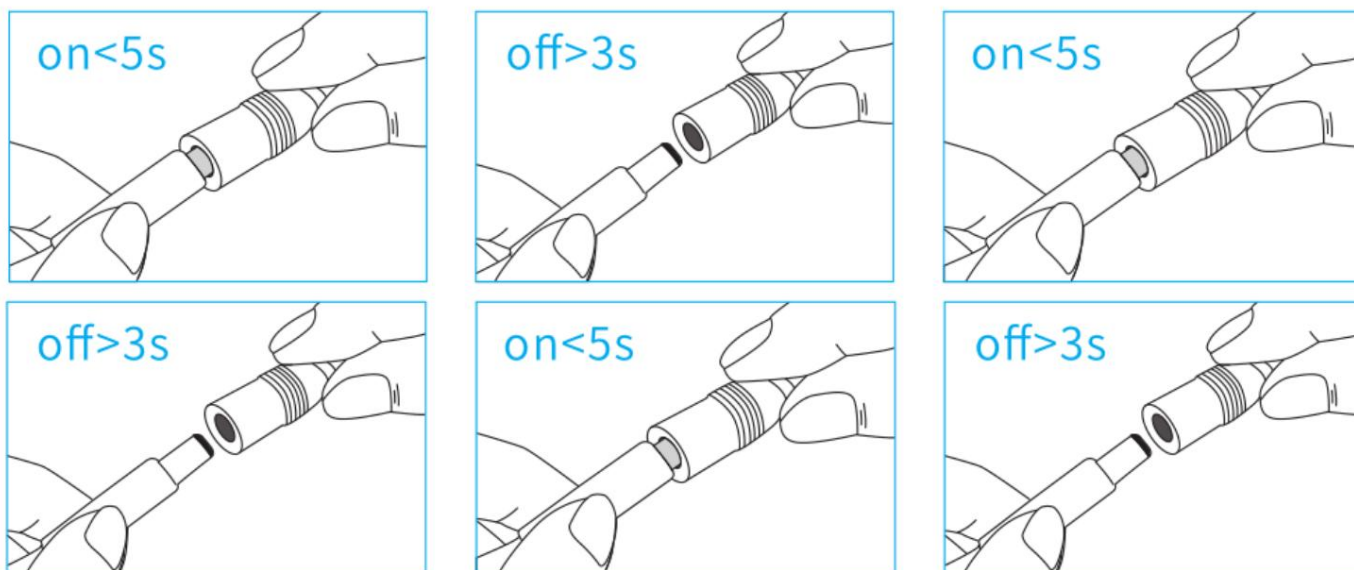
Se a senha estiver correta e o controlador ainda não conseguir se conectar ao roteador, desligue o controlador e o roteador e ligue o roteador e o controlador 30 segundos depois. E espere 2 minutos antes de iniciar o APP.

Se o problema não for resolvido após as operações acima, restaure os padrões de fábrica.

3. Por que o controlador não aparece no APP depois de escolher o sinal Wi-Fi do controlador na configuração do telefone?

Atualize a lista de dispositivos do APP deslizando para baixo na tela. Se ainda não encontrar o controlador, tente desligar a função de seleção inteligente de Internet das configurações do seu smartphone. Isso evita a saída automática da conexão de sinal do controlador devido à rede indisponível. Como redefinir o controlador?

Reinicie o controlador WiFi conectando e desconectando o conector repetidamente por 4 vezes, aguarde 1-3 segundos cada vez que você conecta/desconecta o conector. (Consulte o diagrama no APP AJUDA para obter mais detalhes)



Cuidados

- 1, a tensão de entrada deste produto é DC5-28v, outra tensão de entrada não é permitida.
- 2, O fio condutor deve ser conectado corretamente, de acordo com a cor do fio e o diagrama de conexão oferece;
- 3, sobrecarga são proibidas.